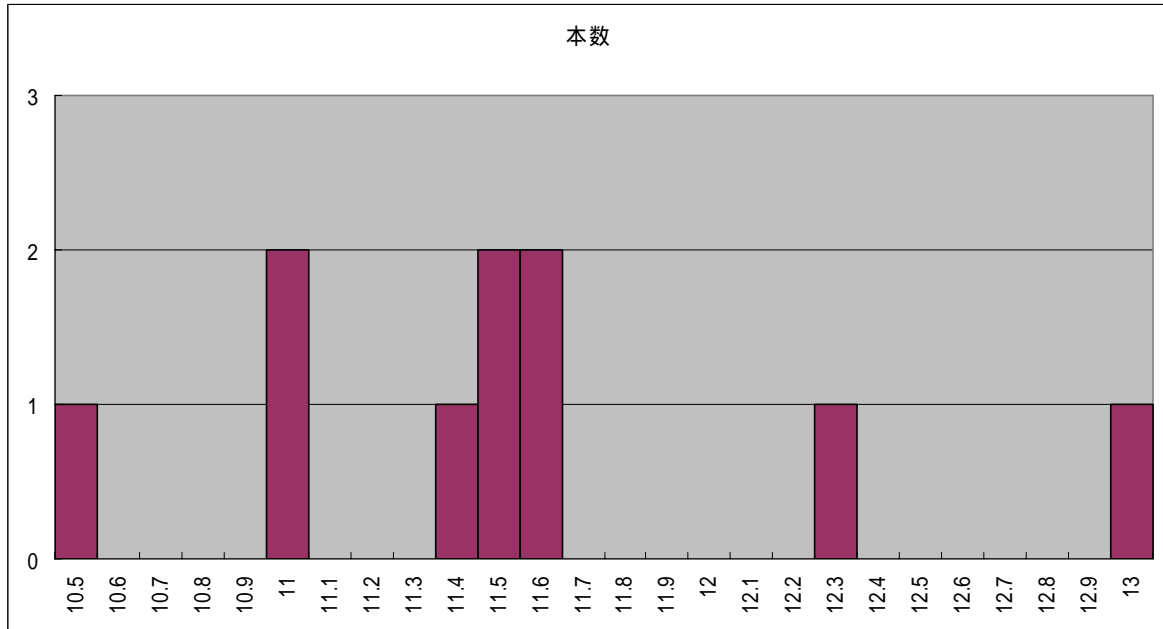


10cm はどれくらい？

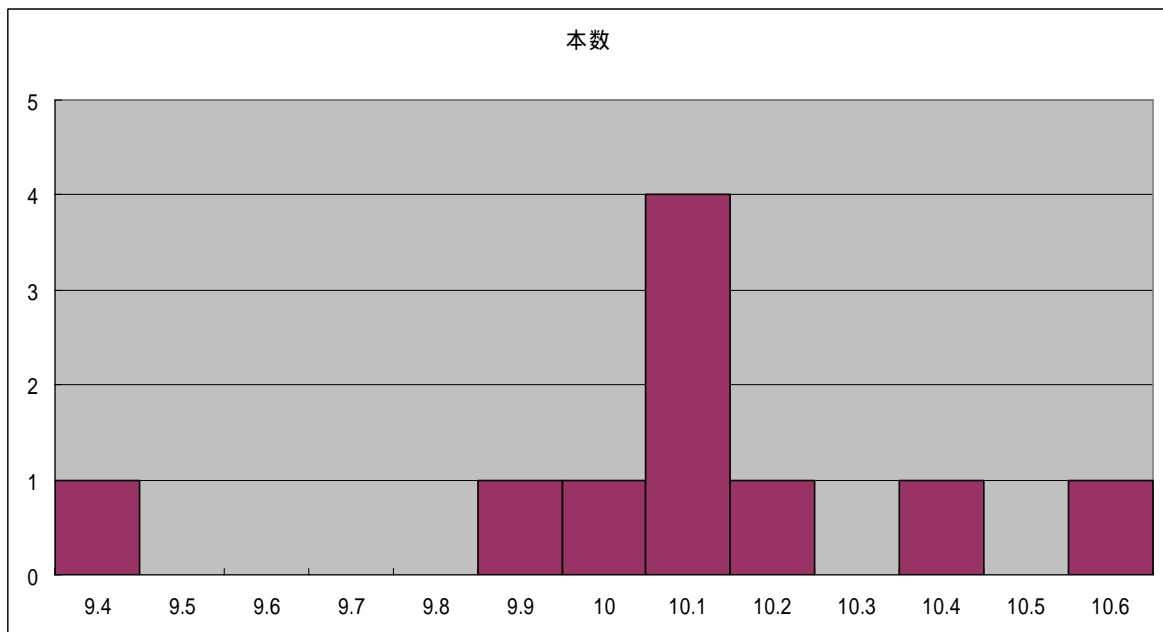
個人データ (10本)

(個人データ 例1)



最小値 10.5 cm 最大値 13.0 cm 平均 11.5 cm 標準偏差 0.70

(個人データ 例2)

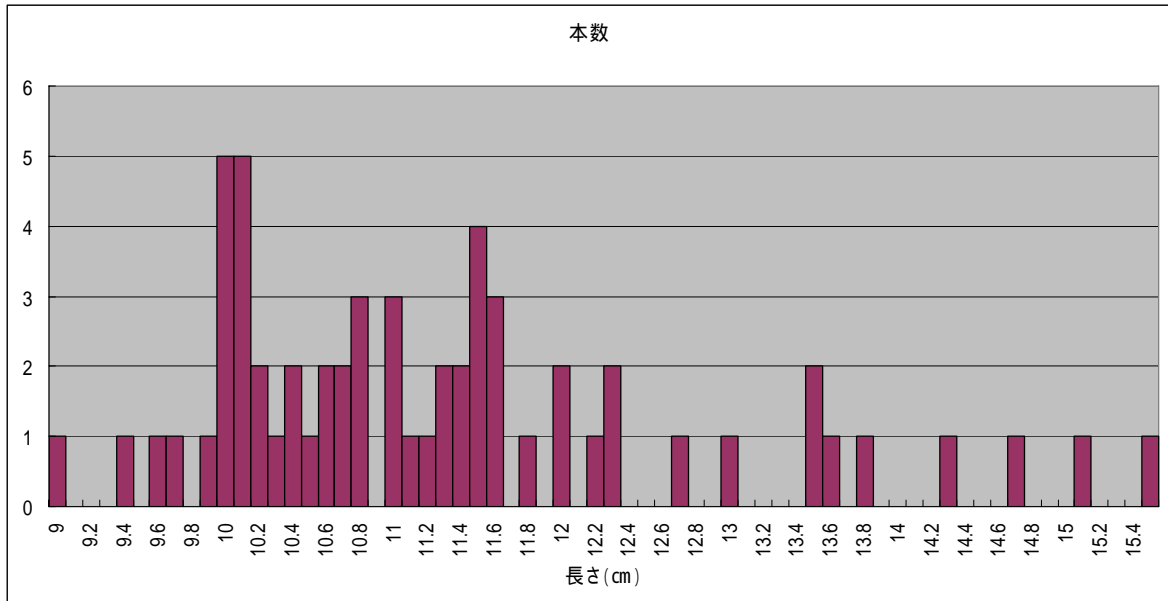


最小値 9.4 cm 最大値 10.6 cm 平均 10.1 cm 標準偏差 0.31

10cm はどれくらい？

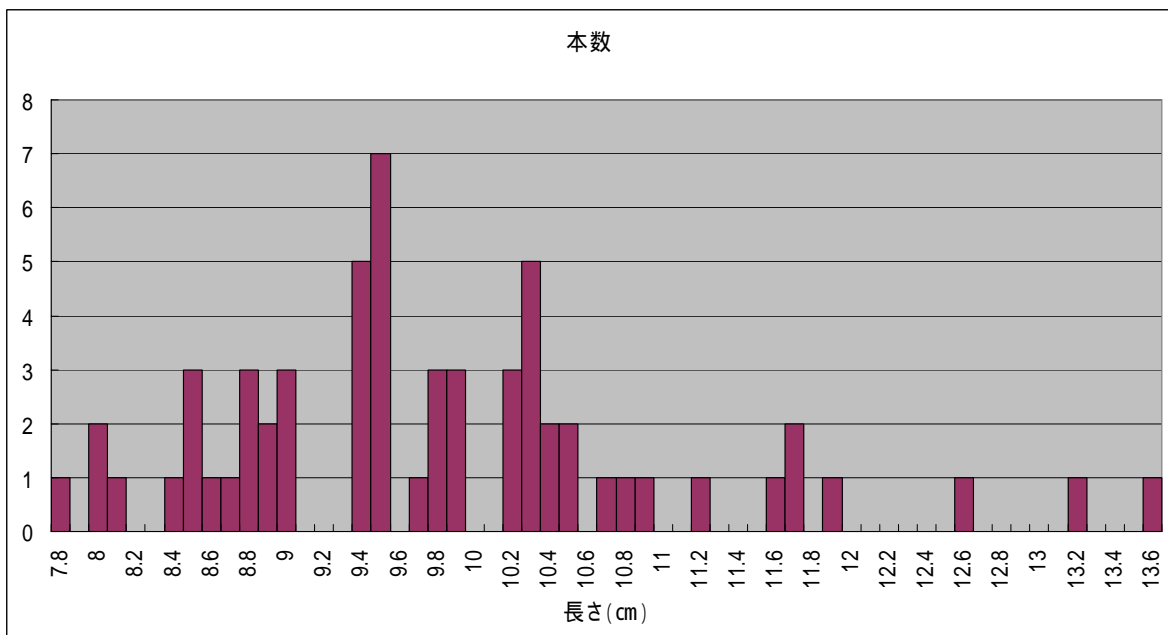
グループデータ (60本)

(グループデータ 例3)



最小値 9.0 cm 最大値 15.5 cm 平均 11.3 cm 標準偏差 1.45

(グループデータ 例4)

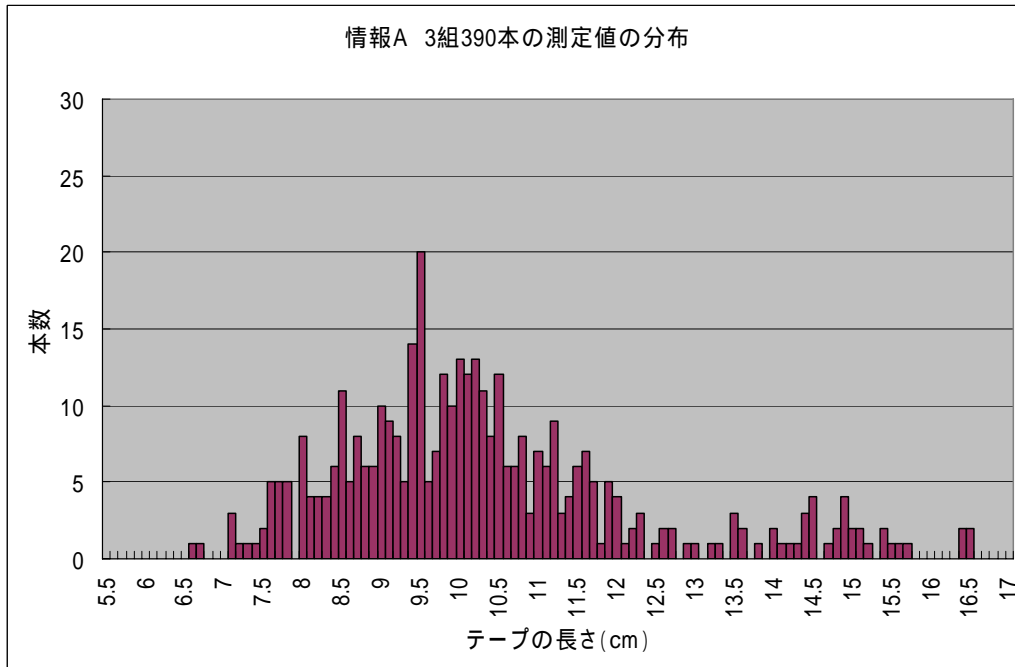


最小値 7.8 cm 最大値 13.6 cm 平均 9.8 cm 標準偏差 1.22

10cm はどれくらい？

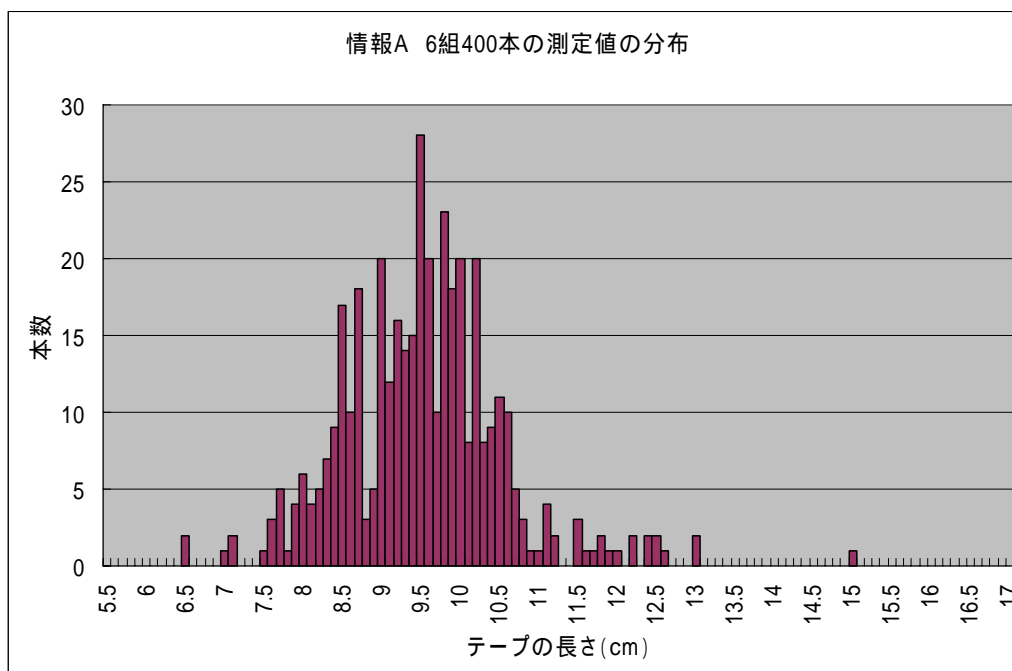
クラスデータ(約 400 本)

(クラスデータ 例5)



最小値 6.6 cm 最大値 16.5 cm 平均 10.3 cm 標準偏差 1.94

(クラスデータ 例6)



最小値 6.5 cm 最大値 15.0 cm 平均 9.5 cm 標準偏差 1.04

10cm はどれくらい？ 学年データ (1770 本)

(学年データ 例7)

最小値 6.5 cm 最大値 16.5 cm 平均 9.91 cm 標準偏差 1.24

